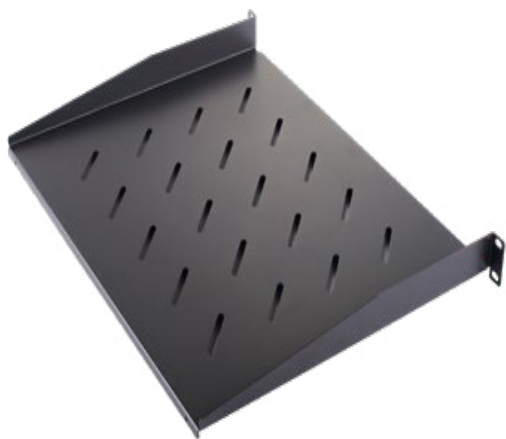


## IDPLFIX1U250

Etagère fixe 1U profondeur 250mm

### + AVANTAGES

- Perforées pour assurer un refroidissement naturel
- Fixation par écrous cages directement sur les montants
- Charge admissible jusqu'à 20Kg

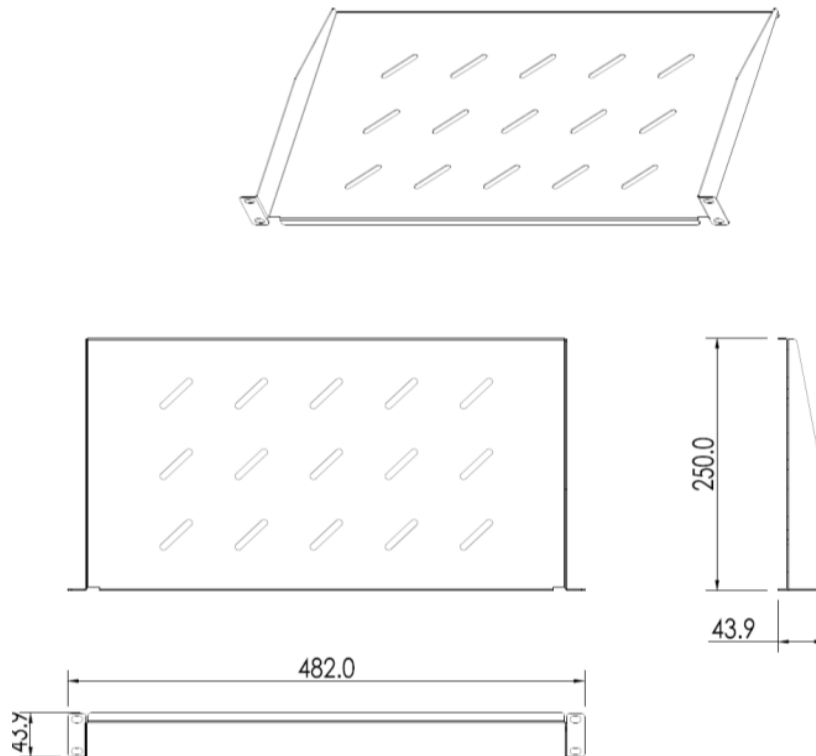


## DESCRIPTION / APPLICATIONS

Etagère 1U 19 pouces perforées qui se monte directement sur les montants 19pouces des coffrets IDCOF, permet de stocker différents types d'appareils (routeurs, boxs internet..)

Matériaux : Métal - Noir : RAL 9005

## SCHÉMAS ET DIMENSIONS



## INFORMATIONS DE COMMANDE

REF	DESIGNATION	CONDITIONNEMENT
IDPLFIX1U250	Etagère fixe 1U profondeur 250mm	1

## INFORMATIONS DE CONDITIONNEMENT

COMMANDE	NIVEAU DU CONDITIONNEMENT	QUANTITÉ	CONDITIONNEMENT
SI QUANTITÉ N X 1 PC	1 x 1 ventilateur dans un carton	1 pc	490mmx255mmx50mm Poids total 2.4 kg
SI QUANTITÉ N X 10 PCS	10 x 1 carton dans un grand carton	10 pcs	505mmx330mmx285mm Poids total 13 kg